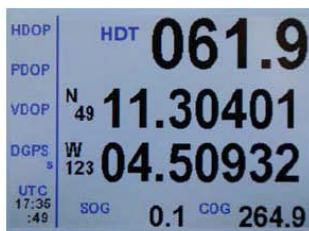


GPS 罗经 Navigator G2

Navigator G2 是加拿大 ComNav 公司融合了多重先进技术研发而成的新一代 GPS 罗经。简约而坚固的外观：高亮度 LCD 显示屏、日光下可见、可自动切换日/夜间模式，极为人性化（限彩色显示器）。简单的按键操作让您使用起来更加便捷。支持多种安装方式。产品精度精准可靠！集 GPS，陀螺仪和速度记录等多种功能于一体，是各类公务船、工作船、帆船、游艇等的理想选择。



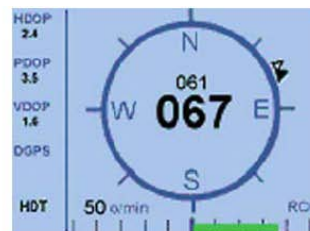
- 在阳光下可清晰观看的水晶般TFT彩色液晶显示屏，或是银色TFT，高对比度单色LCD
- 易触摸的 8 只按钮键
- 自动转换成红色模式的夜视功能--彩色液晶显示器支持
- 在任何全球任何位置都能显示真航向
- 在任一纬度航向精度自动优化
- 在GPS信号丢失期间能保持原航向
- 通过分配单元串口连接RS-232 和RS-422
- 可选配彩色或黑白第二站
- 模式：页面内容包括罗盘刻度，航向，位置、高级航向，GPS监控，GPS卫星状态及自动设置等信息
- 产品取得欧盟CE及 Wheelmark认证，获得IMO认可
- 有两种安装方式 - 表面嵌入式安装或采用支架式安装
- 显示器防水级为商业级IP67 标准



Vessel Position and Heading



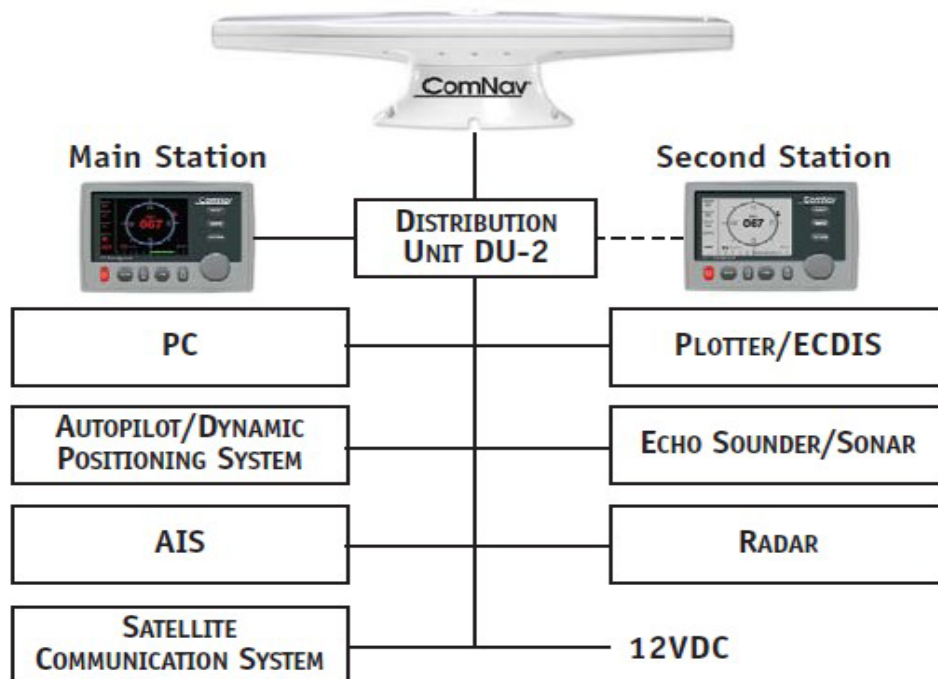
Heading and Speed



Compass Rose Heading

屏幕上还能显示的其他信息：GPS 卫星状态，G2/G2B GPS 罗盘向量组态以及监视 NMEA 0183 数据信息

系统组成



G2 所有功能都通过按键来完成

规格参数	<p>显示单元：外形尺寸：155×113×29 毫米，不含旋钮</p> <p>工作温度范围：-30°C至+80°C</p> <p>电缆长度：连至分配器线长 25 英寸（约 7.62 米）</p>
DU-2 分配器	<p>外形尺寸：180×120×60 毫米</p> <p>电源电压：9-12 VDC</p> <p>功率消耗：平均 0.5 安培</p> <p>工作温度范围：-30°至+80°C</p> <p>GPS I/O 端口：两个 RS-232 全双工和 RS-422 输出</p>
GPS 输出	<p>格式：NMEA 0183 GGA, GLL, GST, GSA, GSV, RMC, VTG, HDG, HDT, HDM, ROT, RRE, ZDA 等配置</p> <p>时钟数据：1PPS</p> <p>波特率：最大 4800 - 最大 38400</p> <p>数据更新率：航向最高可达 20Hz（20 次/秒）</p>

ComNav®

ComNav Marine Ltd.

#15 - 13511 Crestwood Place

Richmond, BC Canada V6V 2G1

Tel: 604-207-1600 Fax: 604-207-8008

WWW.COMNAV.COM